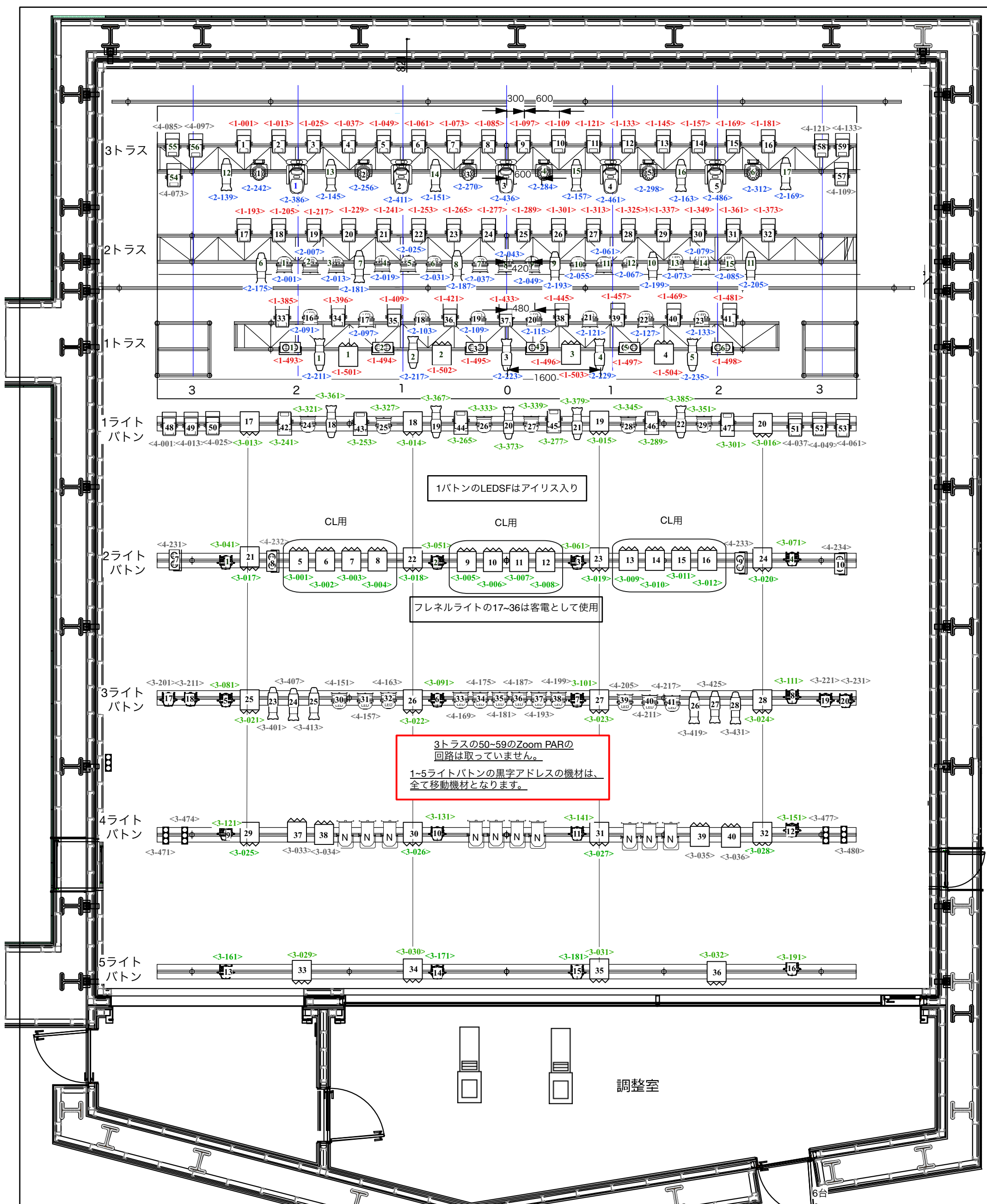
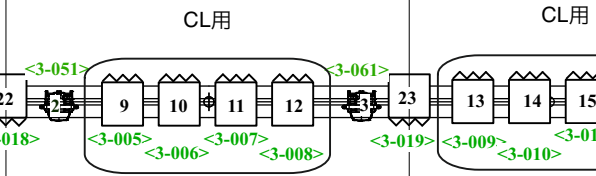


美術ス  
ト  
美術ス  
ト  
照  
照  
照  
照



1パトンのLEDSFはアイリス入り



フレネルライトの17~36は客電として使用

3トラスの50~59のZoom PARの回路は取っていません。  
1~5ライトボタンの黒字アドレスの機材は、全て移動機材となります。

|                    |                       |     |
|--------------------|-----------------------|-----|
| 保有器材               | SL ePAR180            | 20台 |
| SourceFourLED 30台  | LED 2灯ミニプルーフ          | 10台 |
| PARライト (5N) 10台    | 1.5kW 3ch 移動型調光器(3kw) | 4台  |
| HIKARI ZP-0760 59台 | EXCEED(LED MOVING)    | 6台  |
| COLORPAR 1910 41台  | Vader Pro 350         | 8台  |
| LED Fresnelライト 40台 |                       |     |