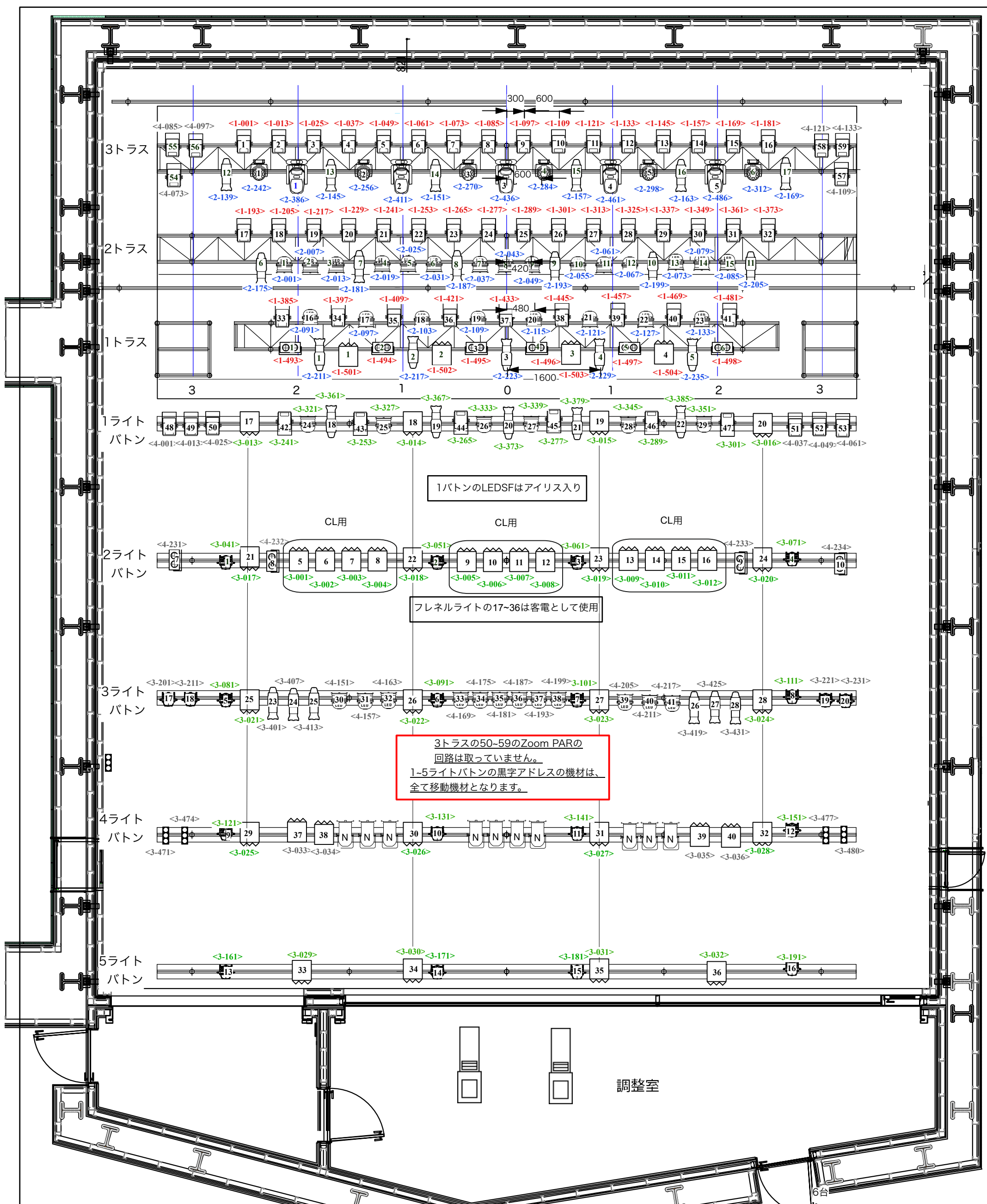


美術ス
ト
美術ス
ト
照
照
照



1ボタンのLEDSFはアイリス入り

フレネルライトの17~36は客電として使用

3トラスの50~59のZoom PARの回路は取っていません。
1~5ライトボタンの黒字アドレスの機材は、全て移動機材となります。

保有器材	SL ePAR180	20台
SourceFourLED	LED 2灯ミニブルート	10台
PARライト (5N)	1.5kW 3ch 移動型調光器(3kw)	4台
HIKARI ZP-0760	EXCEED(LED MOVING)	6台
COLORPAR 1910	Vader Pro 350	8台
LED Fresnelライト		